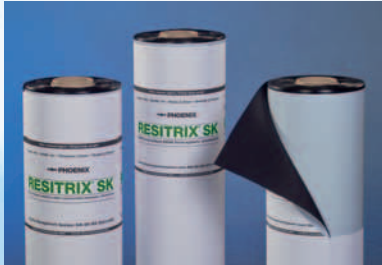


ALUTRIX® · ALUTRIX® FR

Zijn producten uit het omvangrijke systeemprogramma van de firma Phoenix Dichtungstechnik GmbH (Phoenix Dichtingtechniek BVBA), waartoe de volgende producten behoren:

Met de doorslaggevende voordelen van EPDM



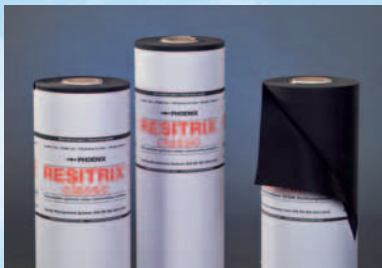
RESITRIX® SK
De zelfklevende variëante.



RESITRIX® SK W
Voor alle soorten van groenvoorzieningen voor daken.



RESITRIX® MB
Speciaal voor de mechanische bevestiging.



RESITRIX® classic
De EPDM-dichtingstrook die met naad aan elkaargelast kan worden. Langdurig beproefd.



RESITRIX® E
Voor de afdichting van speciale constructies.



RESITIT® RPL E/TF
Prefab gewapende baan



RESITRIX® GA
EPDM SBS dakbaan tbv parkeerdakken



PHOENIX BENELUX BVBA

p/a Boswinde 12
NL -1852 Heiloo
Tel: 0031-(0)72 53 53 000
Fax: 0031 (0)72 53 53 005
E-mail: phoenix.be@phoenix.be
www.phoenix-benelux .com

btech nv/sa

www.btech.be

De gegevens en de beschrijving van de producten in dit document werden naar eer en geweten opgemaakt op basis van onze ervaring en onderzoek. Hieruit kunnen geen schadeclaims afgeleid worden. Wij behouden ons het recht voor om veranderingen met betrekking tot de constructie en het programma door te voeren die technisch zinvol zijn en die onze hoge kwaliteitseisen en de vooruitgang ten goede komen.

NIEUW

PHOENIX

ALUTRIX® - ALUTRIX® FR met extra beperking van brandgevaar

De doeltreffende dampremmende baan

- dampwerend
- koud-zelfklevend
- begaanbaar/stevig



ALUTRIX en ALUTRIX FR
Hebben een meer dan
gewone scheursterkte.



ALUTRIX® - ALUTRIX® FR extra beperking van de brandlast

De doeltreffende dampremmende baan ■ dampwerend ■ koud-zelfklevend

KENMERKEN

- ALUTRIX / ALUTRIX FR is een koud-zelfklevende dampremmende baan uit aluminium en is vooral geschikt voor gebruik bij profielen uit plaatstaal.
- Naast de dampremmende functie kan tevens een luchtdichte laag gevormd worden, die voldoet aan het energiebesparingbesluit.
- ALUTRIX / ALUTRIX FR heeft een buitengewoon grote scheursterkte en is daarom ook begaanbaar op plaatstalen profielen en bestand tegen intrappen.
- Bij een equivalente luchtlaagdikte (sd-waarde) van 1.800 m is ALUTRIX / ALUTRIX FR praktisch dampwerend en kan het zelfs gebruikt worden bij dakconstructies die bouwfysisch extreem hoog belast worden.
- Het kleven van isolatieplaten op ALUTRIX / ALUTRIX FR moet gebeuren volgens de aanwijzingen van de fabrikant van het isolatiemateriaal en in overleg met ons.
- ALUTRIX / ALUTRIX FR is ook volgens de Britse standaard voor brand- en vlamverspreiding geclassificeerd (surface-spread of flame-test volgens BS476: deel 7).
- ALUTRIX FR heeft een verbrandingswaarde van < 10.500 kJ/m² en voldoet daarmee aan de eis voor dampremmende banen met uiterst gering of beperkt risico voor brandgevaar volgens DIN 18234-1 of de richtlijn voor fabrieksgebouwen.
- Als de dampremmende baan ALUTRIX / ALUTRIX FR tijdelijk als noodafdichting moeten dienen, dan moet voor de afvoer van de neerslag een hellingsgraad van minstens 2% voorzien worden. De noodafdichting biedt hier echter geen duurzame oplossing. Van de noodafdichting kunnen namelijk de criteria van een afdichting niet verwacht worden, en ze vervangen deze ook niet.

VERWERKINGSRICHTLIJNEN

Algemene vereisten voor de ondergrond		Stof- en vetvrij, vlak, vrij van aanzuiging door de wind, spanningsvrij en zonder blazen, vorstvrij (omgevingstemperatuur minstens +5°C), droog.		
Aanwijzingen voor het kleven van de vlakken*)	Materiaal uit metaal	zonder voorafgaande grondlaag, op trapeziumprofielen, in lengterichting van de profielen plaatsen, de naden in lengterichting op de bovenste gording plaatsen, de dwarse voegen haaks op de profielrichting plaatsen met een aparte strook eronder, goed opgekleefd, ca. 20 cm breed		
	Materiaal uit hout	per strook een grondlaag met FG 35 aanbrengen, verbruik ca. 70 g/m ² , plaats afzonderlijke, niet kleefbare sleepstroken op de voegen van de houten platen met een lengte van meer dan 50 cm		
	Materiaal uit beton	per strook een grondlaag met FG 35 aanbrengen, verbruik op gewoon beton ca. 70-100 g/m ² op gas- of puimbeton ca. 170 g/m ² (eventueel twee lagen), eventueel een scheiding-/bescherm laag op de ruwe ondergrond voorzien of afzonderlijke, niet kleefbare sleepstroken op de open voegen volgens de van kracht zijnde regels van de techniek plaatsen		
	Materiaal uit bitumen	per strook een grondlaag met FG 35 aanbrengen, verbruik op ca. 70 g/m ²		
Verticaal kleven	Tot tegen de aansluitingen en randen tot OK isolatielaag aanbrengen en aansluiting aan dakdoorvoeren			
	zonder grondlaag	metalen ondergrond (eventueel ontvetten) weekmakervrije kunststoffen		
	Grondlaag met FG 35 over heel het vlak	Bitumineus materiaal (vooraf steenslag/schilfers verwijderen) Houten en massief materiaal	Verbruik ca. 200-300 g/m ²	
		Gas- of puimbeton	Verbruik ca. 500 g/m ²	
Naadverbinding	Zelfklevend zonder extra grondlaag; Kleefbreedte minstens 4 cm Na het voegen van de naden, alle naden vastrollen			
Vormen van T-voegen	Middelste, bedekte kant van de strook onder een hoek van 45° afsnijden			
Aanwijzingen voor het bewaren	Kan in de originele verpakking 12 maanden worden bewaard; Het materiaal moet koel, droog en rechtstaand worden bewaard. Bescherming tegen direct invallende zonnestralen met de beschikbare grijze beschermfolie of het heldere afdekzeil; vooral bij sterk invallende zonnestralen moet erop gelet worden dat de rol die van de pallet afgenomen werd, direct verwerkt wordt. De rest van de rollen die zich op de pallet bevinden moeten zeker worden beschermd, zoals hierboven wordt beschreven.			

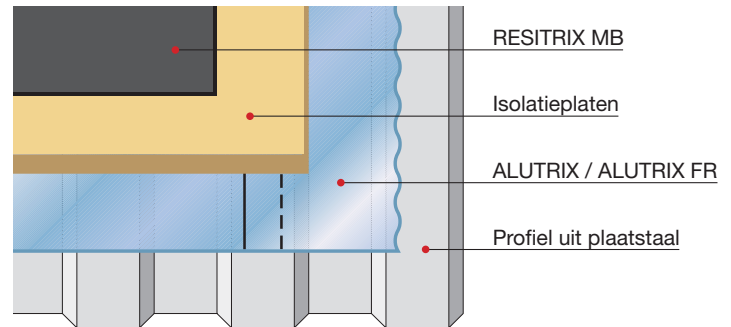
*) Bij los geplaatste dakstructuren met mechanische bevestiging of met dakbelasting valt een grondlaag binnen het dakoppervlak over het algemeen weg.

Gelieve rekening te houden met met de richtlijnen vermeld op het blik FG 35 en/of de veiligheidsbladen

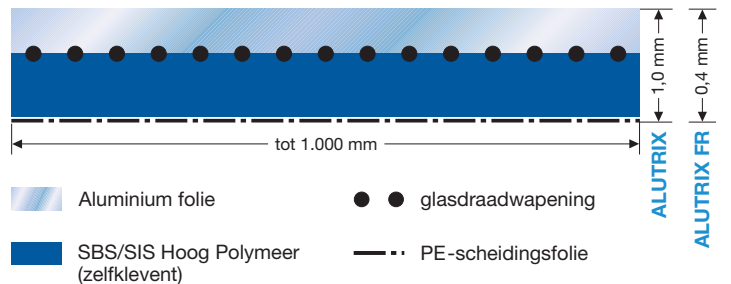
begaanbaar/stevig



Verwerkingsvariant



ALUTRIX – opbouw van het materiaal



Technische kenmerken van het materiaal	ALUTRIX ^{*)}	ALUTRIX FR ^{*)}
■ Totale dikte volgens DIN EN 1849-2	1,0 mm ± 10 %	0,4 mm ± 10 %
■ Gewicht volgens DIN EN 1849-2	ca. 800 g/m ²	ca. 300 g/m ²
■ Standaard leveringslengte volgens DIN EN 1848-2	30 m +0,05 / -0,00 m	40 m +0,05 / -0,00 m
■ Leveringsbreedte volgens DIN EN 1848-2	1.000 mm ± 0,8 %	
■ Verpakkingseenheid per pallet	20 rollen	30 rollen
■ Maximumtrekkracht in lengterichting/dwarse richting volgens DIN EN 29073-3	800/700 N/5 cm	
■ Scheurweerstand volgens DIN EN 12310-1 bij RT	Lengterichting 200 N / dwars 200 N	
■ Koud buigen volgens DIN EN 495-5	-20°C	
■ Slijtproef 72 h / 4 bar volgens DIN EN 1928	dicht	
■ Waterdichtheid volgens DIN EN 20811 Waterkolom: 2.000 mm, duur: 15 min	dicht	
■ Gedrag van de voegnaad bij de schuifproef volgens DIN EN 12317-2	657 N/5cm	
■ Brandgedrag volgens DIN 4102, deel 1	Materiaal klasse B2	
■ Brandgedrag volgens DIN EN ISO 11925-2	Klasse E volgens DIN 13501-1	
■ Equivalente luchtlaagdikte (sd-waarde) volgens DIN 52615	> 1.800 m	
■ Verbrandingswaarde volgens DIN 51900-1	Geen vereisten	Vervuld volgens DIN 18234 of richtlijn voor fabrieksgebouwen (<10.500 kJ/m ²)

*) bij het dampscherm gemeten waarden door MPA-NRW

